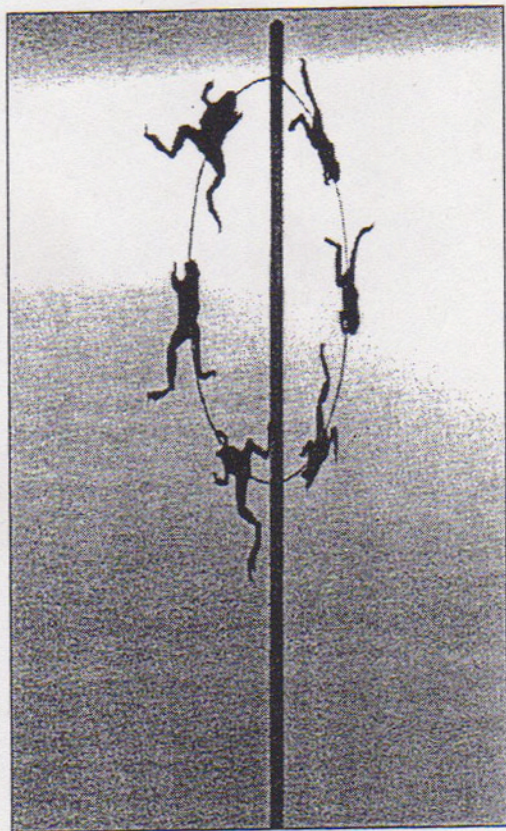


“Cartografías”. Arte Latinoamericano

También hasta mediados de abril pueden verse en la Fundación “la Caixa” un centenar de obras realizadas por catorce artistas procedentes de siete países latinoamericanos. Si algo llama la atención de este conjunto es la pluralidad, tanto estilística como matérica, que se percibe en esta curiosa antología plástica. Exposición extrañamente llamada “Cartografías” ya que localizar o limitar a los artistas aquí reunidos en un mapa sin romper fronteras, sin salirse de territorios imaginarios (estéticos y conceptuales) sería una verdadera utopía, lo que lleva a pensar que para ellos las cartografías o mapas, ante tanta curiosidad y variedad estética, resultarían inútiles. De cualquier manera para sus organizadores, en este caso la Fundación “la Caixa”, hay dos propósitos u objetivos claros que les han animado a montar esta muestra y son: Presentar una selección de producción artística contemporánea latinoamericana y proponer una metodología de comisariado capaz de abordar la creación artística contemporánea, haciendo frente, de manera crítica, a la tradición institucionalizada y preservando al mismo tiempo lo específico de los discursos plásticos.

Se exponen obras de los artistas: Germán Botero (Colombia), José Bedia (Cuba), María Fernanda Cardoso (Colombia), Marta Pérez Bravo (Cuba), Mario Cravo (Brasil), Juan Dávila (Chile), Gonzalo Díaz (Chile), Carlos Fajardo (Brasil), Iole de Freitas (Brasil), Julio Galán (México), Guillermo Kuitca (Argentina), José Leonilson (Brasil), Alfred



“Ranas” (1989), de María Fernanda Cardoso.

Wenemoser (Austria) y Nahum Zenil (México).